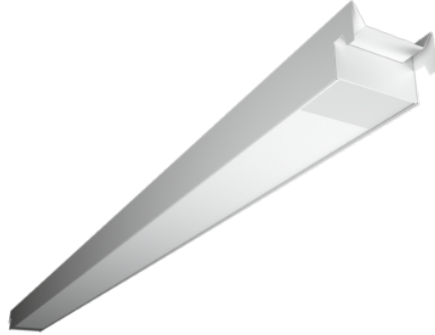


PHI MODUL



Phi Modul on Tego-alakattojärjestelmään optimoitu, tasaisen ja yhtenäisen valopinnan omaava mikroprisma-valaisin. Valaisimen avulla toteutat kustannustehokkaasti Tego-järjestelmään integroidun valaistuksen.

Valaisimessa on yhtenäinen valopinta, ja leveä valoaukko mahdollistaa pehmeän valaistuslopputuloksen matalalla häikäisyarvolla.

Edut

Tämä pohjoismaisiin tarpeisiin suunniteltu valaisin on helppo ja nopea asentaa Tego-alakattojärjestelmään. Valaisin on saatavilla kuudessa eri pituudessa, jotka on optimoitu sopimaan alakattojärjestelmän yleisimpiin profiili- ja ristikkokokoihin. Valaisin voidaan toimittaa valmiina Schuko-, Wago Winsta-, EnstoNet- tai Wieland-kaapeleilla.

Phi Modulin valopinta on tasainen ja yhtenäinen, ja sen häikäisyarvot ovat matalat.

Valaisimen vakioväri on valkoinen (RAL 9003) ja optiona on saatavilla musta (RAL 9005) sekä muut värvaihtoehdot RAL-kartan mukaan.

Ohjausvaihtoehtoina on/off, DALI tai langaton Casambi-ohjaus.

Sovellettavuus

Phi Modul soveltuu asennettavaksi Tego-alakattojärjestelmään myymälöissä ja kaupoissa.



GREENLED

Tuoteperheet ja variantit

MALLI	TYYPPIKOODI	TEHO	VALOVIRTA	VALOTEHOKKUUS	ELINIKÄ	KÄYTTÖLÄMPÖTILA
Phi Modul MP 1340	GLPM0101513	15 W	2260lm	151 lm/W	L80B50>100 000h, L90B50>70 000h C10 100 000h	0 - +45°C
Phi Modul MP 1340	GLPM0102213	22 W	3380 lm	151 lm/W	L80B50>100 000h, L90B50>70 000h C10 100 000h	0 - +45°C
Phi Modul MP 1340	GLPM0103113	31 W	4460 lm	143 lm/W	L80B50>100 000h, L90B50>70 000h C10 100 000h	0 - +45°C
Phi Modul MP 1340	GLPM0103913	39 W	5590 lm	142 lm/W	L80B50>100 000h, L90B50>70 000h C10 100 000h	0 - +45°C
Phi Modul MP 1340	GLPM0104813	48 W	6710 lm	140 lm/W	L80B50>100 000h, L90B50>50 000h C10 100 000h	0 - +40°C
Phi Modul MP 1400	GLPM0101514	15 W	2260 lm	151 lm/W	L80B50>100 000h, L90B50>70 000h C10 100 000h	0 - +45°C
Phi Modul MP 1400	GLPM0102214	22 W	3380 lm	151 lm/W	L80B50>100 000h, L90B50>70 000h C10 100 000h	0 - +45°C
Phi Modul MP 1400	GLPM0103114	31 W	4460 lm	143 lm/W	L80B50>100 000h, L90B50>70 000h C10 100 000h	0 - +45°C
Phi Modul MP 1400	GLPM0103914	39 W	5590 lm	142 lm/W	L80B50>100 000h, L90B50>70 000h C10 100 000h	0 - +45°C
Phi Modul MP 1400	GLPM0104814	48 W	6710 lm	140 lm/W	L80B50>100 000h, L90B50>50 000h C10 100 000h	0 - +40°C
Phi Modul MP 1640	GLPM0101516	15 W	2260 lm	151 lm/w	L80B50>100 000h, L90B50>70 000h C10 100 000h	0 - +45°C
Phi Modul MP 1640	GLPM0102216	22 W	3380 lm	151 lm/W	L80B50>100 000h, L90B50>70 000h C10 100 000h	0 - +45°C
Phi Modul MP 1640	GLPM0103116	31 W	4460 lm	143 lm/W	L80B50>100 000h, L90B50>70 000h C10 100 000h	0 - +45°C
Phi Modul MP 1640	GLPM0103916	39 W	5590 lm	142 lm/W	L80B50>100 000h, L90B50>70 000h C10 100 000h	0 - +45°C
Phi Modul MP 1640	GLPM0104816	48 W	6710 lm	140 lm/W	L80B50>100 000h, L90B50>50 000h C10 100 000h	0 - +40°C
Phi Modul MP 1700	GLPM0101517	15 W	2260 lm	151 lm/W	L80B50>100 000h, L90B50>70 000h C10 100 000h	0 - +45°C
Phi Modul MP 1700	GLPM0102217	22 W	3380 lm	151 lm/W	L80B50>100 000h, L90B50>70 000h C10 100 000h	0 - +45°C

MALLI	TYYPPIKOODI	TEHO	VALOVIRTA	VALOTEHOKKUUS	ELINIKÄ	KÄYTTÖLÄMPÖTILA
Phi Modul MP 1700	GLPM0103117	31 W	4460 lm	143 lm/W	L80B50>100 000h, L90B50>70 000h C10 100 000h	0 - +45°C
Phi Modul MP 1700	GLPM0103917	39 W	5590 lm	142 lm/W	L80B50>100 000h, L90B50>70 000h C10 100 000h	0 - +45°C
Phi Modul MP 1700	GLPM0104817	48 W	6710 lm	140 lm/W	L80B50>100 000h, L90B50>50 000h C10 100 000h	0 - +40°C
Phi Modul MP 1840	GLPM0102218	22 W	3390 lm	156 lm/W	L80B50>100 000h, L90B50>700 00h C10 100 000h	0 - +45°C
Phi Modul MP 1840	GLPM0103318	33 W	5080 lm	155 lm/W	L80B50>100 000h, L90B50>70 000h C10 100 000h	0 - +45°C
Phi Modul MP 1840	GLPM0104518	45 W	6690 lm	148 lm/W	L80B50>100 000h, L90B50>70 000h C10 100 000h	0 - +40°C
Phi Modul MP 1840	GLPM0105718	57 W	8380 lm	147 lm/W	L80B50>100 000h, L90B50>70 000h C10 100 000h	0 - +40°C
Phi Modul MP 1840	GLPM0107118	71 W	10060 lm	142 lm/W	L80B50>100 000h, L90B50>50 000h C10 100 000h	0 - +35°C
Phi Modul MP 1900	GLPM0102219	22 W	3390 lm	156 lm/W	L80B50>100 000h, L90B50>70 000h C10 100 000h	0 - +45°C
Phi Modul MP 1900	GLPM0103319	33 W	5080 lm	155 lm/W	L80B50>100 000h, L90B50>70 000h C10 100 000h	0 - +45°C
Phi Modul MP 1900	GLPM0104519	45 W	6690 lm	148 lm/W	L80B50>100 000h, L90B50>70 000h C10 100 000h	0 - +40°C
Phi Modul MP 1900	GLPM0105719	57 W	8380 lm	147 lm/W	L80B50>100 000h, L90B50>70 000h C10 100 000h	0 - +40°C
Phi Modul MP 1900	GLPM0107119	71 W	10060 lm	142 lm/W	L80B50>100 000h, L90B50>50 000h C10 100 000h	0 - +35°C

Huomiot:

Kaikki arvot +25°C ympäristön lämpötilassa, CCT 4000K, CRI 80, valonjakaumalla Phi Modul MP 80°, valovirrassa +-5% toleranssi, tehossa +-5% toleranssi. Käyttöympäristön oltava ei kondensoiva.

Mitat

MALLI	TYYPPIKOODI	PITUUS (L)	KORKEUS (H)	LEVEYS (W)	PAINO
Phi Modul MP 1340	GLPM0101513	1339 mm	71 mm	103 mm	4,2 kg
Phi Modul MP 1340	GLPM0102213	1339 mm	71 mm	103 mm	4,2 kg

MALLI	TYYPPIKOODI	PITUUS (L)	KORKEUS (H)	LEVEYS (W)	PAINO
Phi Modul MP 1340	GLPM0103113	1339 mm	71 mm	103 mm	4,2 kg
Phi Modul MP 1340	GLPM0103913	1339 mm	71 mm	103 mm	4,2 kg
Phi Modul MP 1340	GLPM0104813	1339 mm	71 mm	103 mm	4,2 kg
Phi Modul MP 1400	GLPM0101514	1399 mm	71 mm	103 mm	4,3 kg
Phi Modul MP 1400	GLPM0102214	1399 mm	71 mm	103 mm	4,3 kg
Phi Modul MP 1400	GLPM0103114	1399 mm	71 mm	103 mm	4,3 kg
Phi Modul MP 1400	GLPM0103914	1399 mm	71 mm	103 mm	4,3 kg
Phi Modul MP 1400	GLPM0104814	1399 mm	71 mm	103 mm	4,3 kg
Phi Modul MP 1640	GLPM0101516	1639 mm	71 mm	103 mm	4,7 kg
Phi Modul MP 1640	GLPM0102216	1639 mm	71 mm	103 mm	4,7 kg
Phi Modul MP 1640	GLPM0103116	1639 mm	71 mm	103 mm	4,7 kg
Phi Modul MP 1640	GLPM0103916	1639 mm	71 mm	103 mm	4,7 kg
Phi Modul MP 1640	GLPM0104816	1639 mm	71 mm	103 mm	4,7 kg
Phi Modul MP 1700	GLPM0101517	1699 mm	71 mm	103 mm	4,8 kg
Phi Modul MP 1700	GLPM0102217	1699 mm	71 mm	103 mm	4,8 kg
Phi Modul MP 1700	GLPM0103117	1699 mm	71 mm	103 mm	4,8 kg
Phi Modul MP 1700	GLPM0103917	1699 mm	71 mm	103 mm	4,8 kg
Phi Modul MP 1700	GLPM0104817	1699 mm	71 mm	103 mm	4,8 kg
Phi Modul MP 1840	GLPM0102218	1839 mm	71 mm	103 mm	5,5 kg
Phi Modul MP 1840	GLPM0103318	1839 mm	71 mm	103 mm	5,5 kg
Phi Modul MP 1840	GLPM0104518	1839 mm	71 mm	103 mm	5,5 kg
Phi Modul MP 1840	GLPM0105718	1839 mm	71 mm	103 mm	5,5 kg
Phi Modul MP 1840	GLPM0107118	1839 mm	71 mm	103 mm	5,5 kg
Phi Modul MP 1900	GLPM0102219	1899 mm	71 mm	103 mm	5,6 kg
Phi Modul MP 1900	GLPM0103319	1899 mm	71 mm	103 mm	5,6 kg
Phi Modul MP 1900	GLPM0104519	1899 mm	71 mm	103 mm	5,6 kg
Phi Modul MP 1900	GLPM0105719	1899 mm	71 mm	103 mm	5,6 kg
Phi Modul MP 1900	GLPM0107119	1899 mm	71 mm	103 mm	5,6 kg

Yleiskuvas

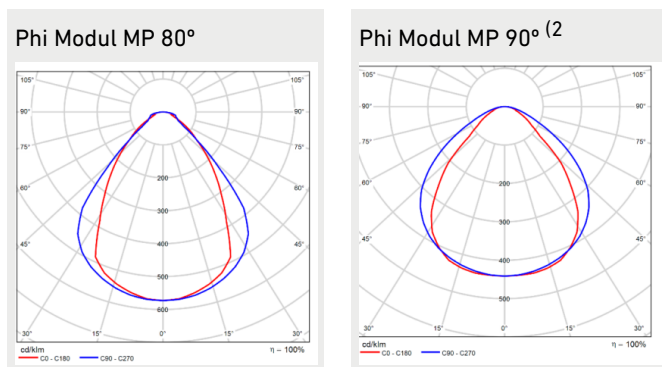
VÄRILÄMPÖTILA: 3000 K, 4000 K, 5000 K ⁽¹⁾

VÄRINTOISTOINDEKSI:	$R_A \geq 80, 90$
OPTIIKKA:	Mikroprisma
VALOLÄHTEEN SUOJA:	PMMA
KOTELOINTILUOKKA:	IP20
SYÖTTÖJÄNNITE:	220-240 Vac
TAAJUUS:	50-60 Hz
PF:	>0.9
THD:	20%
KYTKENTÄ:	Ketjutettava max 5*2,5mm2 TAI max 3*2,5mm2 ja DALI +/-.
OHJATTAVUUS:	Casambi, DALI, On/off
VÄRI:	Vakiona valkoinen RAL9003, optiona musta RAL9005 sekä muut RAL-vakiovärit
RUNGON MATERIAALI:	Teräs
TAKUU:	5 vuotta, STUL-takuu 2 vuotta kohteen luovutuksesta - ei koske ohjauskomponentteja

Huomiot:

1) SDCM ≤ 3

Valonjakauma

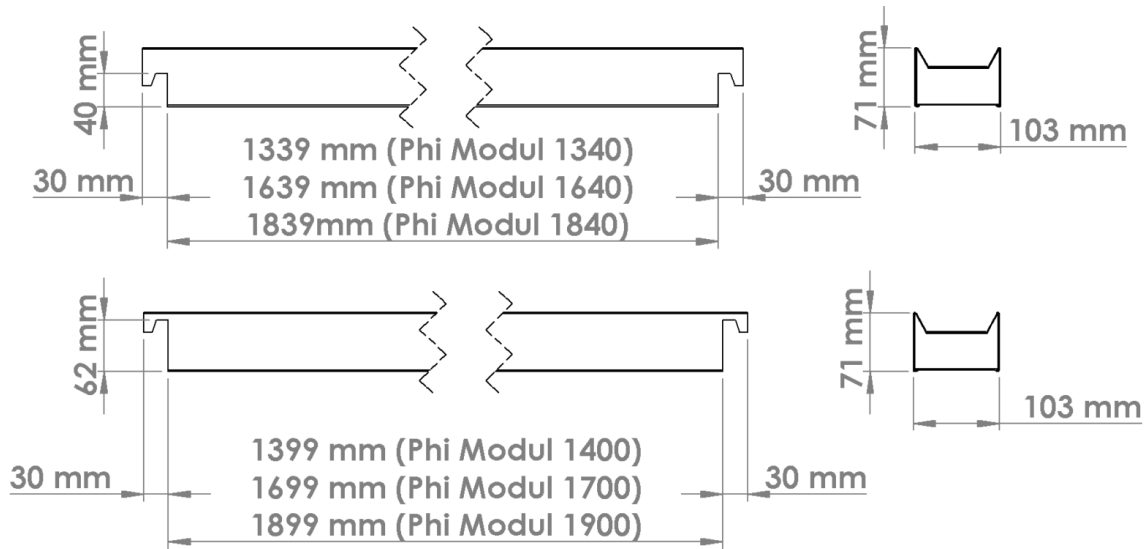


Huomiot:

2)Huom. MP 90° ei saatavilla Phi Modul 1340-1400 31W, 39W, 48W, Phi Modul 1640-1700 31W, 39W, 48W, Phi Modul 1840-1900 45W, 57W, 71W versioihin.

Mittapiirros

Phi Modul mittakuva



Sulakemitoitukset

	B10	B16	B20	C10	C16	C20
Phi Modul 1340 & 1400 15W, 22W OnOff	19	30	37	31	51	62
Phi Modul 1340 & 1400 15W, 22W DALI	18	30	37	31	51	62
Phi Modul 1340 & 1400 31W, 39W, 48W OnOff	10	16	21	16	26	35
Phi Modul 1340 & 1400 31W, 39W, 48W DALI	13	22	27	21	36	45
Phi Modul 1640 & 1700 15W, 22W OnOff	19	30	37	31	51	62
Phi Modul 1640 & 1700 15W, 22W DALI	18	30	37	31	51	62
Phi Modul 1640 & 1700 31W, 39W, 48W OnOff	10	16	21	16	26	35
Phi Modul 1640 & 1700 31W, 39W, 48W DALI	13	22	27	21	36	45
Phi Modul 1840 & 1900 22W, 33W OnOff	19	30	37	31	51	62
Phi Modul 1840 & 1900 22W, 33W DALI	18	30	37	31	51	62
Phi Modul 1840 & 1900 45W, 57W, 71W OnOff	10	16	21	16	26	35
Phi Modul 1840 & 1900 45W, 57W, 71W DALI	13	21	27	21	35	45

i

ASIAKASPALVELU ARKISIN KLO 8.30-16.00:

Puhelin: 020 125 5800

Hinta: 8,35 snt/puhelu + 16,69 snt/min, alv 25,5%

Yhteydenottolomake